

SCHAEFFLER



Schaeffler Global Technology Network

Juntos Movemos o Mundo





Trabalhando juntos para transformar desafios em oportunidades

A globalização abre ilimitadas oportunidades para as empresas, ao mesmo tempo em que as confronta com enormes desafios. A concorrência crescente e a incessante pressão por cortar custos obrigam as empresas a esgotarem rigorosamente todas as possibilidades de otimização. Para esse fim, fabricantes e operadores de máquinas confiam em máquinas e sistemas que proporcionam os mais altos níveis de produtividade e eficiência.

Entretanto, os problemas essenciais enfrentados pelas empresas são os mesmos em todo o mundo.

- Onde podemos aumentar a eficiência?
- Como podemos reagir aos mercados dinâmicos com mais rapidez e flexibilidade?
- Como podemos aumentar a disponibilidade de máquinas e sistemas e baixar o TCO (Total Cost of Ownership)?
- Como podemos ajustar o foco em nossas competências centrais?
- Como podemos manter e ainda expandir a nossa posição competitiva a longo prazo?

A Schaeffler proporciona respostas inteligentes a essas questões. Como um fornecedor de rolamentos com posição de liderança na indústria, vemos nossos clientes como parceiros com os quais trabalhamos em nível global para auxiliar na solução dos desafios do futuro. Para esse fim combinamos nossa expertise técnica em uma vasta gama de campos de aplicação com nosso comprovado know how em mais de 60 setores da indústria criando a Global Technology Network (Rede Global de Tecnologia) Schaeffler.





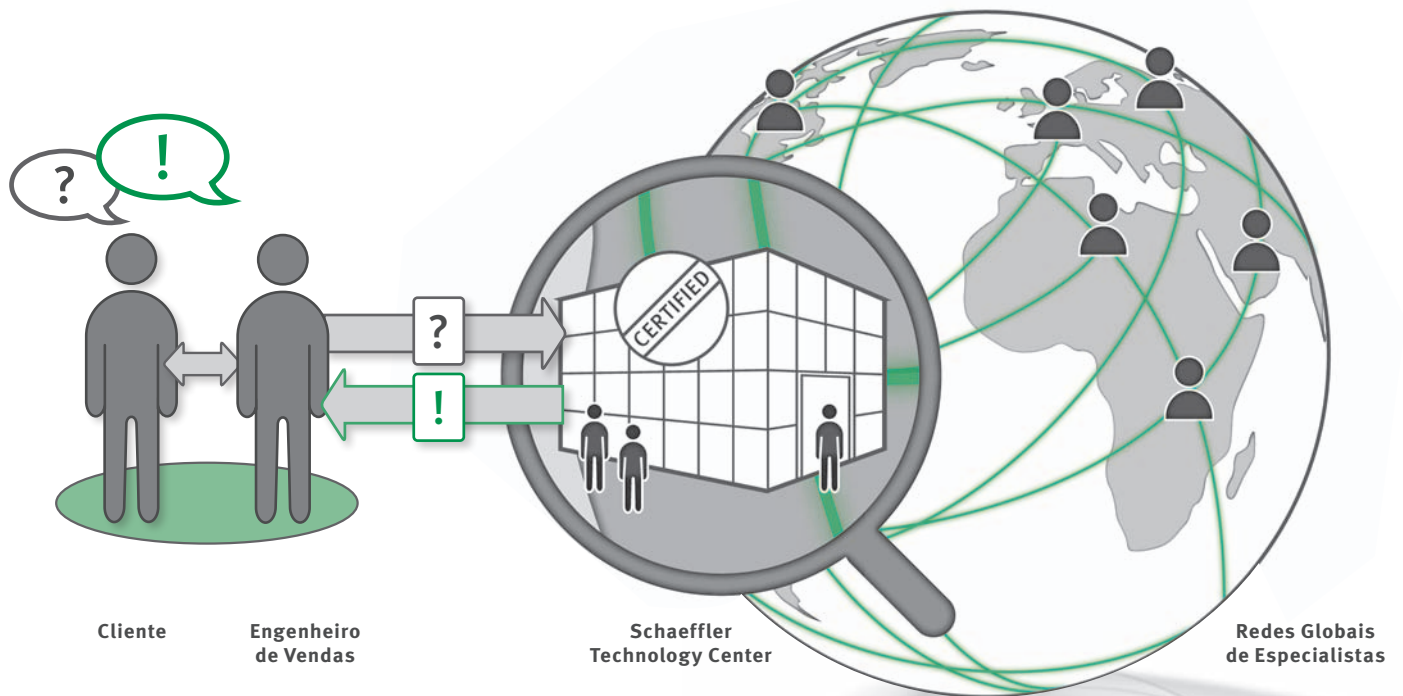


Expertise global – Conhecimento local – Excelente desempenho do cliente

Com a Global Technology Network, a Schaeffler reúne seu conhecimento local desenvolvido ao longo de décadas em cada região, e o poder inovador dos especialistas da Schaeffler de todos os lugares do mundo. E não importa em que lugar do globo você esteja, se precisar de nós, seu representante Schaeffler local é sempre seu canal de contato com a Global Technology Network.

Os Schaeffler Technology Center (Centros de Tecnologia Schaeffler) servem como centros regionais de excelência dentro da Global Technology Network. Eles garantem que, em qualquer lugar do mundo, nosso completo espectro de competência em engenharia e serviços esteja sempre próximo dos nossos clientes. Além do mais, nossos especialistas estão constantemente intercambiando conhecimento e informação através dos campos técnicos de atuação e ultrapassando os limites regionais. Isso permite que nossos clientes possam beneficiar-se de níveis incomparáveis de serviço em todo canto do planeta junto com soluções inovadoras e personalizadas da mais alta qualidade que somente a expertise coletiva da Schaeffler é capaz de oferecer.

Schaeffler Global Technology Network: Uma rede de trabalho poderosa dedicada ao seu sucesso



É assim que proporcionamos soluções superlativas para suas necessidades técnicas:

Você entra em contato com seu engenheiro de vendas, que funciona como seu representante Schaeffler local e expõe sua solicitação. Se for necessário, o engenheiro de vendas pode pedir a assistência de um engenheiro do Schaeffler Technology Center. Juntos eles podem desempenhar uma ampla gama de tarefas, tais como realizar cálculos complexos ou providenciar serviços de montagem. Se seu projeto assim o exigir, nossa rede global de especialistas também se envolve: agora sua tarefa está sendo trabalhada por especialistas da Schaeffler de todo o mundo. Seu engenheiro de vendas local então lhe apresentará uma solução elaborada pelo esforço conjunto da nossa ampla rede de conhecimento.



Sumário

**A Global Technology Network
vai além de:**

- 1 250 engenheiros locais em mais de 130 escritórios de vendas
20 Schaeffler Technology Center
- 1 000 especialistas em indústria e produtos
- 6 000 engenheiros de P&D

Uma rede global de conhecimento empresarial: Conhecimento local e expertise global em equipe para fornecer soluções personalizadas em rolamentos

Conhecimento local – Schaeffler Technology Center

Na região, para a região:

Os Schaeffler Technology Center asseguram que nosso conhecimento em todas as áreas mostradas na figura à direita esteja disponível em todos os lugares do mundo. Isso nos permite proporcionar soluções superlativas às suas questões técnicas:

- Selecionando os produtos corretos para sua aplicação específica - se for apropriado, com o auxílio de um software de cálculo, como o BEARINX®
- Determinando as tolerâncias de montagem
- Calculando a vida nominal útil ou os intervalos de lubrificação dos seus produtos
- Montando, lubrificando e monitorando condições dos seus produtos
- Treinando seus colaboradores

Na Global Technology Network, os Schaeffler Technology Center estão constantemente em contato com as diversas redes de especialistas. Quando se faz necessária uma expertise específica esses links globais complementam o conhecimento técnico local disponível.



Expertise global – nossas redes de especialistas

Em nossas redes de especialistas, todos os especialistas das localidades da Schaeffler ao redor do mundo trabalham juntos de acordo com seus respectivos setores da indústria. Os engenheiros da Schaeffler em nossas redes se distinguem pelo profundo conhecimento em cada especialidade, tais como: rolamento, engenharia de aplicação, cálculos, serviços ou processos de fabricação dos clientes. Eles compartilham conhecimento, experiência e ideias, e trabalham juntos além das fronteiras regionais em assuntos estratégicos e projetos de clientes. Isto significa que se uma solução complexa se faz necessária para um moinho, por exemplo, a Global Technology Network Schaeffler pode chamar o especialista que mais se adequar ao projeto – rapidamente e de qualquer lugar do mundo.



Qualidade certificada estabelece um padrão global e cria confiança no mundo todo

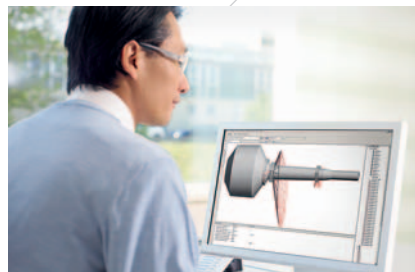
A certificação “Schaeffler Technology Center” serve como uma prova tangível e também como garantia do alto padrão global e uniforme na abordagem da nossa parceria com nossos clientes. Para esse fim, definimos uma linha específica de expertise em rolamentos e áreas relacionadas como um benchmark para os Schaeffler Technology Center – uma prova de que a Schaeffler

está fazendo jus às obrigações como fornecedor top, proporcionando o melhor suporte possível aos clientes com os mesmos altos padrões de qualidade em todo o mundo. Treinamentos, workshops e auditorias regulares garantem que esse padrão seja sempre mantido. Seja na Europa, Ásia, África, Américas do Sul ou do Norte – nossos clientes sempre se beneficiam de mais de 100 anos de experiência em rolamentos.

Nossa prioridade nº 1: Excelente desempenho do cliente

Graças aos nossos esforços de colaboração entre os especialistas e engenheiros locais na Global Technology Network, você recebe soluções inovadoras de qualidade ajustadas às suas necessidades específicas – e sempre com a mais avançada tecnologia. Ao trabalhar com um parceiro experiente, você pode focar toda sua atenção ao seu negócio.

Além do mais, nossa rede global permite tempos de resposta extremamente curtos aliados ao benefício de poder contar com engenheiros de venda, treinados para desenvolver sugestões de melhoria. Dessa forma, a Schaeffler proporciona abrangente suporte a fabricantes e operadores de máquinas. Estamos firmemente comprometidos com o sucesso de sua empresa em todos os níveis – técnico e também comercial. Você poderá alcançar reduções duradouras nos custos gerais de suas máquinas e sistemas e aumentar sua competitividade como resultado de nossas eficientes soluções.





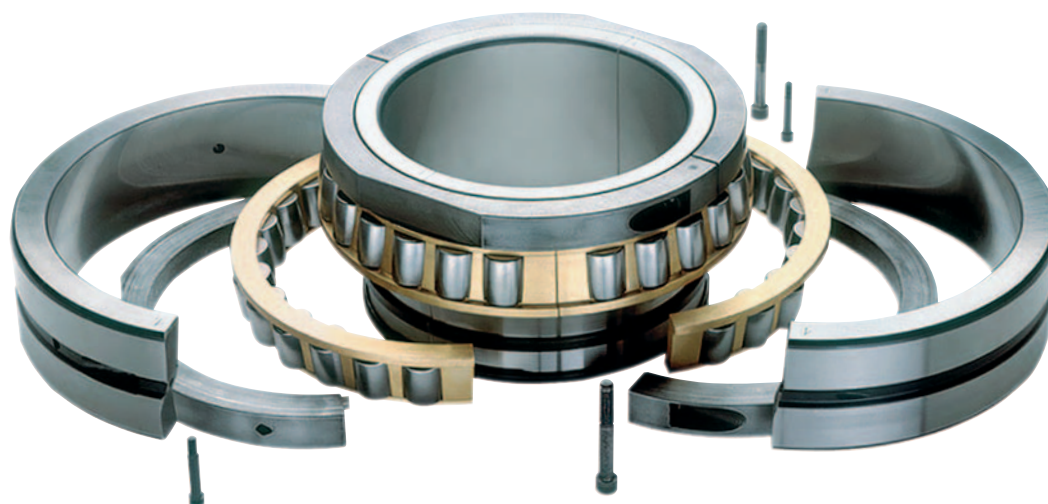
Perspectiva

Benefícios da Global Technology Network

- Acesso à nossa completa gama de produtos e serviços, além do benefício da expertise abrangente e globalmente interconectada da Schaeffler
- Compras em um único lugar
- Soluções inovadoras para máquinas e sistemas com foco em TCO (Total Cost of Ownership)
- Pacotes específicos de aplicações ajustados às necessidades individuais do cliente
- Aumento de confiabilidade para máquinas e sistemas, redução dos tempos de parada e custos otimizados de manutenção
- Protege e valoriza sua vantagem competitiva

Soluções selecionadas de Tecnologia global

Histórias de sucesso de nossos clientes, a melhor referência de todas



Rolamento autocompensador bipartido de rolos da FAG garante menos tempo de parada e mais economia

Uma fábrica química na Austrália sofreu uma pane no exaustor de gases nas instalações de processamento, forçando o operador a substituir rapidamente o rolamento devido aos gases tóxicos e instáveis gerados pelo processo químico de produção. Infelizmente o acesso ao rolamento autocompensador padrão com o qual o exaustor foi montado originalmente foi extremamente difícil. Além do mais, o processo de montagem geralmente demora aprox. 14 horas. Para minimizar o tempo de parada e os custos resultantes, a Schaeffler recomendou o uso de um rolamento autocompensador bipartido de rolos.

- Estreita colaboração entre a Schaeffler Austrália e os especialistas em montagem e os engenheiros de aplicação da Schaeffler Alemanha para montar um plano detalhado de todo o processo de montagem.
- Trabalhando no local, um técnico de montagem da Schaeffler altamente treinado proporcionou suporte constante ao cliente durante o procedimento de substituição.

- O novo e simplificado processo de instalação – que já não precisa da remoção das partes adjacentes nem do uso de equipamento de elevação para peças volumosas – encurtou o tempo de montagem de 14 para apenas 3 horas.

Benefícios para o cliente:

Ao substituir o rolamento padrão por um rolamento autocompensador de rolos bipartido, o tempo de parada e os custos de montagem foram reduzidos significativamente. Neste exemplo, o cliente economizou € 200 000. Rolamento autocompensador bipartido de rolos também geram economias a longo prazo, porque as futuras substituições poderão ser feitas de forma muito mais rápida. Projetos de máquina simplificados e custos reduzidos de laboratório também podem ter um impacto positivo na construção de novas instalações – para benefício dos fabricantes de máquinas e dos seus clientes.



Pouca necessidade de manutenção, cortesia de um projeto de rolamento engenhoso

Um fabricante de turbinas eólicas na Coreia precisou de um rolamento para o rotor principal em uma turbina multimegawatt. O rolamento desejado devia ser projetado de acordo com as especificações do cliente e ser de fácil manutenção. Uma atenção especial deveria ser dedicada para o guia do sistema de acionamento, que deve ser preciso e livre de folga. O cliente entrou em contato com a Schaeffler Coreia, porque o design da nova turbina eólica exigia um rolamento principal muito especial.

- A colaboração global entre os engenheiros da Schaeffler na planta e os especialistas em aplicação e produto do mundo todo permitiram à Schaeffler desenvolver um rolamento de grandes dimensões da mais alta qualidade.
- Um software especial de cálculo da Schaeffler foi utilizado para otimizar o design do rolamento e da área adjacente.
- Os testes realizados na Alemanha na bancada de teste para grandes rolamentos ASTRAIOS, de propriedade da Schaeffler, permitiram que as condições de operação do rolamento pudessem ser simuladas realisticamente.
- Adicionalmente foi desenvolvida uma solução personalizada para o monitoramento de condições desse rolamento.

Benefícios para o cliente:

Graças à nossa extensa rede global, o cliente na Coreia pôde beneficiar-se do know how de especialistas da Schaeffler do mundo todo: um rolamento de grandes dimensões de altíssima qualidade projetado de acordo com especificações individuais. O escopo de serviços fornecido pela Schaeffler foi completado com testes de desempenho realizados na bancada de testes ASTRAIOS, e uma solução personalizada e abrangente de monitoramento de condições.



Menor risco de falhas graças a rolamentos montados profissionalmente

Quando uma grande empresa de mineração no Peru comprou um moinho tubular de segunda mão, quatro rolamentos de grandes dimensões (com requisitos de montagem extremamente complexos) foram inclusos no equipamento. A instalação incorreta desses rolamentos, ou danos aos componentes adjacentes poderiam ocasionar paradas não planejadas e muito caras, visto que as máquinas estariam em funcionamento. Por isso, a empresa peruana solicitou o auxílio da Schaeffler na montagem dos rolamentos. O escopo dos serviços incluía:

- Desenvolver o procedimento de montagem apropriado em colaboração com os especialistas da Schaeffler do Centro de Competência ASB Grinding Mills em Melbourne, Austrália
- Assistência na montagem e serviços de consultoria através dos engenheiros locais da Schaeffler
- Montagem rápida e profissional dos quatro rolamentos de grandes dimensões por experientes técnicos da Schaeffler

Benefícios para o cliente:

Graças à colaboração estreita entre os engenheiros locais da Schaeffler e os especialistas de Melbourne, o cliente recebeu a solução que atendeu completamente suas necessidades. A montagem profissional dos rolamentos assegurou a operação confiável da máquina no laminador de tubos. O risco de uma falha no rolamento e a consequente parada da máquina, que teria custado mais de € 700 000, foi reduzido significativamente.

Saiba sobre outras soluções de Tecnologia global em www.schaeffler.com.br/gtn

Informação adicional:

**Gostaria de saber mais sobre
a Global Technology Network?**

Visite nosso website em:

www.schaeffler.com.br/gtn

Ali você pode saber:

- como a Global Technology Network também pode ajudar você,
- como outros clientes já se beneficiaram Global Technology Network
- e mais detalhes sobre este interessante conceito.

Para mais informações sobre a Schaeffler, nossos produtos e serviços, visite nosso website em:

www.schaeffler.com.br



Schaeffler Brasil Ltda

Av. Independência, 3500-A

Bairro Éden

18087-101 Sorocaba

SP Brasil

Fone +55-15-3335-1661

E-Mail industriabr@schaeffler.com

Internet www.schaeffler.com.br

Todos os dados foram elaborados e verificados cuidadosamente. Todavia, não nos responsabilizamos por eventuais erros ou omissões. Reservamo-nos o direito de introduzir modificações técnicas.

© Schaeffler Technologies AG & Co. KG

Edição: Fevereiro de 2013

Qualquer reprodução, mesmo parcial, somente poderá ser efetuada com o nosso consentimento.